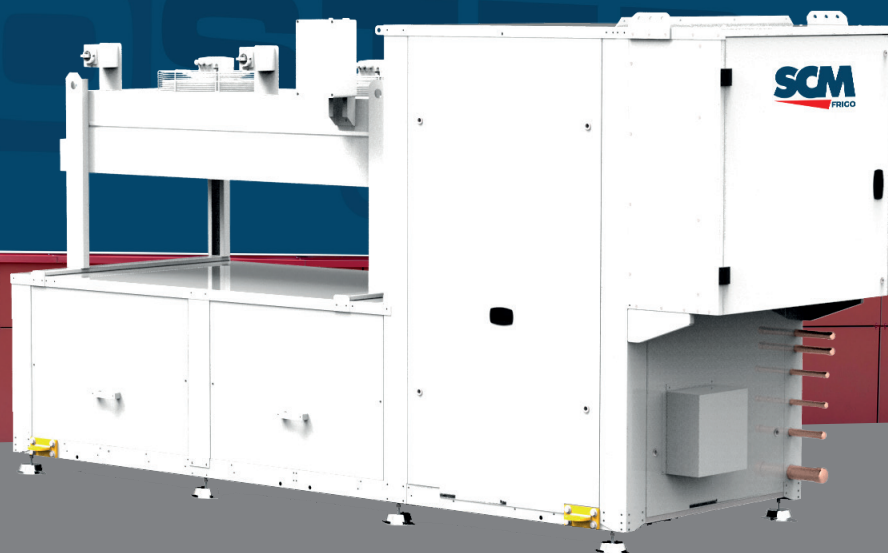
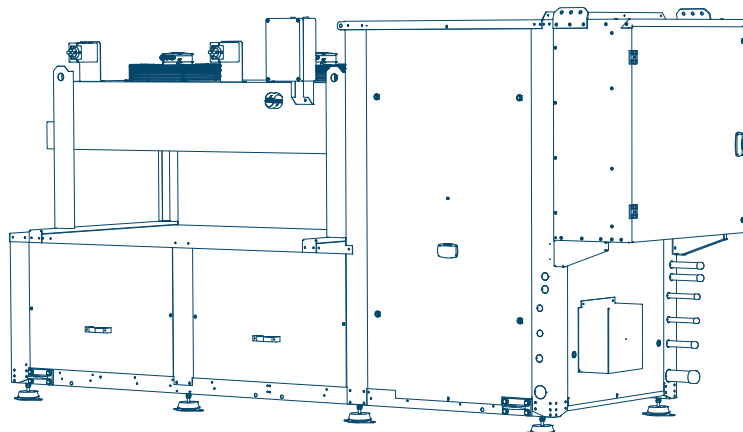
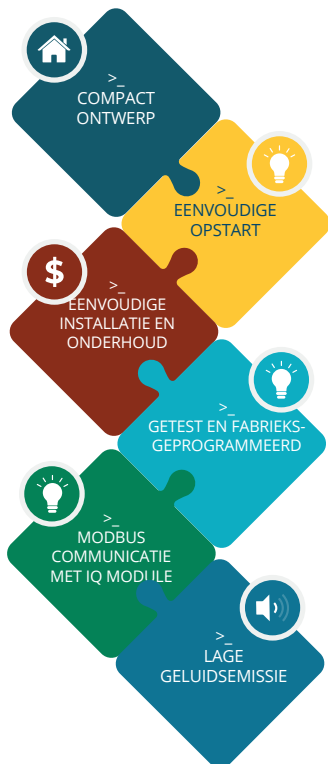


*Slimme oplossingen voor buiten toepassingen*

*CO<sub>2</sub> transkritische racks*



Geluidsarm



Algemene data	
Vloeistofvat volume (liter)	70

Koelcapaciteit regeling MT met Varistep (%)	25-100%
Electrische voeding (V/F/Hz)	400/3+N/50

Standaard gas koeler kenmerken
Extra sterke koperen buizen – aluminium lamellen
2 x EC ventilator
Reparatie schakelaar voor iedere ventilator

Optioneel
Frequentieregelaar LT 30-70 Hz
Warmtewisselaar + 3-weg klep
Energie meter
CAREL regelaar, HP-MP kleppen

Standaard uitrusting
Electronische olieniveau regelaar Traxoil op iedere compressor

Vervangbaar oliefilter/droger
Onderhoudsvrije olieafscheider met geïntegreerd oliereservoir
Electronische minimum vloeistofniveau schakelaar
Vloeistof-Flash interne warmtewisselaar
Danfoss AKPC 572 met Modbus communicatie met Bitzer IQ module
Persgas verdeelstuk verbonden met veiligheidskleppen
Parameterinstelling en getest in fabriek

Standaard ontwerpdrukken
Hoge druk: 120 bar
Vloeistofvat druk: 80 bar
MT Zuigdruk: 60 bar (optioneel 80bar)
LT Zuigdruk: 60 bar (optioneel 80bar)

UNIT MODEL	Qo MT		Qo LT	Gas-koeler ventilatoren	Afmetingen LxBxH	lmax	LRA	Pmax	Gewicht	Geluidsvermogen	Geluidsdruk @10m
	min	max									
	kW	kW	kW								
<b>MT</b>											
PNC-MWS 2x043 MTDX	2,08	16,60	-	2x450	FRAME A	21,9	124,4	11,8	1041	61	33
PNC-MWS 065+043 MTDX	2,73	21,80	-	2x450	FRAME A	27,1	144,6	14,5	1072	62	34
PNC-MWS 2x065 MTDX	3,38	27,00	-	2x500	FRAME A	32,5	164,8	17,2	1078	61	33
PNC-MWS 096+065 MTDX	4,18	33,40	-	2x500	FRAME B	0,6	179,4	21,5	1153	62	34
PNC-MWS 2x096 MTDX	4,98	39,80	-	2x500	FRAME B	45,4	194,0	25,8	1167	63	35
PNC-MWS 096 + 2x065 MTDX	3,88	46,50	-	2x630	FRAME B	54,4	261,8	30,8	1168	63	35
PNC-MWS 2x096+065MTDX	4,43	53,10	-	2x630	FRAME B	60,8	277,4	35,1	1205	66	38
PNC-MWS 3x096 MTDX	4,96	59,50	-	2x630	FRAME B	67,2	291,0	38,7	1255	70	42
<b>BOOSTER MT/LT</b>											
PNC-MWS 2x043 MTDX + UMCE 007 HBT	1,53	12,21	3,30	2x450	FRAME A	24,8	150,4	12,9	1586	62	34
PNC-MWS 065+043 MTDX + UMCE 007 HBT	2,18	17,40	3,30	2x450	FRAME A	30,0	170,6	15,6	1593	62	34
PNC-MWS 2x065 MTDX + UMCE 007 HBT	2,83	22,60	3,30	2x500	FRAME A	35,4	190,8	18,3	1667	61	33
PNC-MWS 2x065 MTDX + UMCE 010 HBT	2,54	20,35	5,20	2x500	FRAME B	36,3	190,8	19,1	1675	61	33
PNC-MWS 096+065 MTDX + UMCE 010 HBT	3,34	26,72	5,20	2x500	FRAME B	42,7	205,4	23,4	1695	63	35
PNC-MWS 2x096 MTDX + UMCE 010 HBT	4,14	33,15	5,20	2x500	FRAME B	49,1	220,0	27,7	1705	63	35
PNC-MWS 2x096 MTDX + UMCE 020 HBT	4,00	32,00	6,61	2x500	FRAME B	50,6	231,0	28,3	1715	63	35
PNC-MWS 2x096+065MTDX + UMCE 020 HBT	3,72	44,60	6,61	2x630	FRAME B	66,1	313,4	36,9	1800	66	38
PNC-MWS 3x096 MTDX + UMCE 020 HBT	4,24	50,90	6,61	2x630	FRAME B	72,5	328,0	41,2	1850	70	42
PNC-MWS 2x096+065MTDX + UMCE030HBT	3,54	42,50	8,53	2x630	FRAME B	67,0	320,4	37,5	1805	66	38
PNC-MWS 3x096 MTDX + UMCE 030 HBT	4,07	48,85	8,53	2x630	FRAME B	73,4	335,0	41,8	1855	70	42
PNC-MWS 096+065 MTDX+ UMCE 2x007 HBT	3,14	25,10	6,57	2x500	FRAME B	44,8	231,4	23,7	1783	63	35
PNC-MWS 2x096 MTDX+ UMCE 2x007 HBT	3,94	31,50	6,57	2x500	FRAME B	51,1	246,0	28,0	1691	63	35

MT Koelcapaciteit @ -8°C (50 Hz) | Gaskoeler uittrede temperatuur = 35°C | LT Koelcapaciteit @ -30°C (50 Hz)

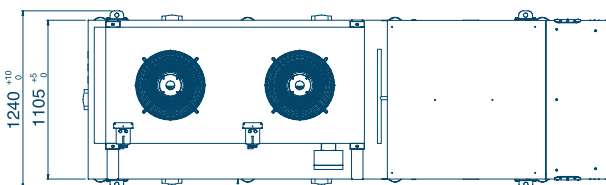
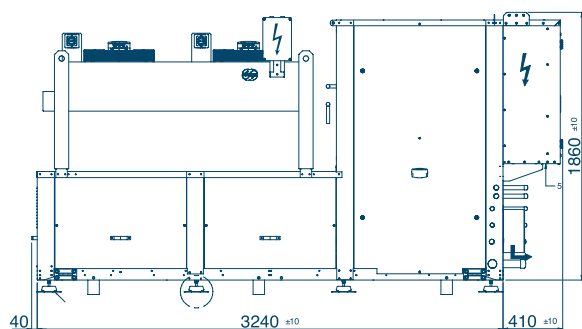
FRAME A: 3650x1105x1860 - FRAME B: 4250x1105x1900

#### COMPRESSOR BITZER MODEL

MT CP 043	4PTE-6K
MT CP 065	4MTE-7K
MT CP 096	4KTE-10K
LT CP 007	2MME-07K
LT CP 010	2KME-1K
LT CP 020	2JME-2K
LT CP 030	2HME-3K

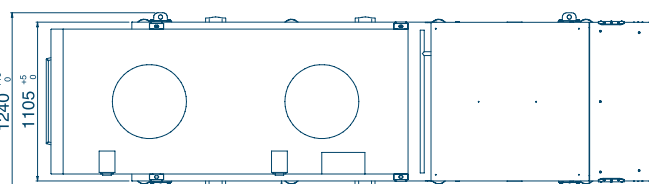
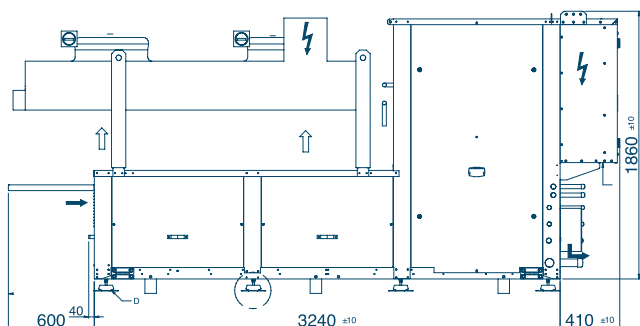
## Afmetingen

### FRAME A



3650x1105x1860

### FRAME B



4250x1105x1900

## Producten / Applicaties

- Kleine winkels
- Restaurants
- Catering
- Benzinstations

### Commerciële koeling

- Buurtsupermarkten
- To-Go supermarkten

- Reguliere supermarkten
- Kouderuimtes voor voedselopslag

### Industriële koeling

- Voedselverwerking
- XL supermarkten
- Logistieke centra

**BOOSTER - MWT**

**LEAN BOOSTER - MWL**

**SMART BOOSTER - MWS**



**CELSIS<sup>o</sup>**

**Warm.  
Koud.  
Geregeld.**

Celsis B.V.  
Aruba 21  
7332 BJ Apeldoorn

t +31 55 533 45 29  
e info@celsisbv.nl  
w www.celsisbv.nl